

ContiTech Le spécialiste de la technologie du caoutchouc et des plastiques

www.contitech.de

Technologie mondiale de la transmission

ContiTech Antriebssysteme GmbH
D-30004 Hannover

ContiTech - INA GmbH & Co. KG
Belt Drive Systems
D-91074 Herzogenaurach

Continental do Brasil
Produtos Automotivos Ltda.
BRA-84043-450 Ponta Grossa - PR

ContiTech Power Transmission
Systems Ltd.
GB-Wigan, WN2 4WZ

ContiTech Mexicana S.A. de C.V.
ContiTech Power Transmission Products
MEX-78090 San Luis Potosi, S.L.P.

ContiTech-Jiebao
Power Transmission Systems Ltd.
PRC-315611 Zhejiang

ContiTech Romania S.R.L.
Parcul Industrial Freidorf
RO-1900 Timisoara

Programme de livraison

Courroies trapézoïdales:

Courroies à hautes performances
CONTI® SF

Courroies étroites
CONTI ULTRAFLEX®

Courroies classiques
CONTI MULTIFLEX®

Courroies striées:

Courroies
CONTI-V MULTIRIB®

Courroies / galets tendeurs
CONTI-V MULTIRIB® KIT

Courroies synchrones:

Courroies
CONTI SYNCHROBELT®

Courroies
CONTI SYNCHROBELT® HTD

Courroies
CONTI SYNCHROBELT® STD

Courroies / galets tendeurs
CONTI SYNCHROBELT® KIT

Service Contitech de par le monde

Allemagne

Succursale de Berlin
Köpenicker Straße 184
D-12355 Berlin (Rudow)
☎ (0 30) 66 92 08 03
☎ (0 30) 66 92 08 05

Bureau de vente Sud
Rötelssteinweg 1
D-73072 Donzdorf
☎ (0 71 62) 2 53 72
☎ (0 71 62) 2 53 77

Autriche

ContiTech
Kautschuk- und
Kunststoff-Vertriebs-
gesellschaft m.b.H.
Gewerbestraße 14
A-2351 Wiener Neudorf
☎ (0 22 36) 49 101
☎ (0 22 36) 49 101 49

Belgique

ContiTech Belux
Industriepark
Molenberglei 24
B-2627 Schelle
☎ (03) 8 80 71 40
☎ (03) 8 80 71 41

Rép. Pop. de Chine

ContiTech Holding GmbH
Shanghai Office
Rm. 906B Block C
Orient International Plaza
No. 85 Lou Shan Guan Rd.
PRC-200335 Shanghai
☎ (021) 62 78 77 38
☎ (021) 62 78 77 40

Espagne

ContiTech
Continental Industrias
del Caucho S.A.
Cityparc-Ronda de Dalt
Ctra. de L'Hospitalet 147
E-08940 Cornellà
(Barcelona)
☎ (93) 4 80 04 00
☎ (93) 4 80 04 01

Etats-Unis

ContiTech
North America, Inc.
136 Summit Avenue
USA-Montvale, NJ 07645
☎ (201) 9 30 - 06 00
☎ (201) 9 30 - 00 50

France

ContiTech
Continental France SNC
3, rue Fulgence Bienvenue
CE 147
F-92631 Gennevilliers
☎ (1) 41.47.92.92
☎ (1) 47.92.08.22

Z.I. de la Silardière
F-42500 Le Chambon-
Feugerolles
☎ (4) 77.10.19.40
☎ (4) 77.10.19.77

Grande-Bretagne

ContiTech Power
Transmission Systems Ltd.
Leigh Road, Hindley Green
GB-Wigan, WN2 4WZ
☎ (0 19 42) 52 55 00
☎ (0 19 42) 52 40 00

Singapour

Continental
Tyre and Rubber (S) Ltd.
298 Tiong Bahru Road
#02-01 Tower Block
Tiong Bahru Plaza
SGP-Singapore 168730
☎ 6377 1223
☎ 6377 2202

Suède

ContiTech
Scandinavia AB
Finlandsgatan 14
S-16493 Kista
☎ (08) 4 44 13 30
☎ (08) 7 50 55 66

Suisse

ContiTech
Continental Suisse S.A.
Vogelsangstrasse 28
CH-8307 Effretikon
☎ (0 52) 355 30 20
☎ (0 52) 355 30 21



Certifié DQS suivant
DIN EN ISO 14001
Reg. No. 2286-03/248

ContiTech Antriebssysteme GmbH
Postfach 445, D-30004 Hannover
Philipsbornstraße 1, D-30165 Hannover
Téléphone: (+49) 511 938 - 71
Téléfax: (+49) 511 938 - 5233
E-mail: aam@antriebssysteme.contitech.de
www.contitech.de/aftermarket

Le contenu de la présente publication est donné exclusivement à titre informatif et n'engage pas la responsabilité de Contitech Holding GmbH. Les devoirs et responsabilités de Contitech Holding GmbH à l'égard de ses produits ne sont régis que par les contrats de vente. En dehors de tout autre accord écrit, les informations ci-après ne peuvent devenir partie intégrante de ces contrats. La présente publication ne peut être interprétée comme valant clause de garantie, accord sur la qualité, garantie de disponibilité ou accord sur un usage particulier des produits de la Contitech Holding GmbH. Contitech Holding GmbH se réserve le droit de modifier les produits ou services décrits à tout moment sans préavis. Ce document est remis à titre de base. Conformément

aux dispositions législatives en vigueur, Contitech Holding GmbH, ne donne aucune garantie expresse ou tacite quant à l'utilisation des informations contenues dans cette publication. Contitech Holding GmbH décline toute responsabilité au titre de tout dommage direct, indirect ou consécutif, demande incidente, dommages et intérêts, dommage de quelque nature et à quelque titre que ce soit pouvant naître de l'utilisation des informations contenues dans la présente publication. Les présentes informations ne peuvent être interprétées comme étant une annonce de disponibilité des produits au niveau mondial.

Copyright © 2003 Contitech Holding GmbH.
Tous droits réservés.

CONTITECH

WT 5306 F 10.03 (CS) Imprimé avec les blanchets offset CONTI AIR® sur papier blanc sans chlore

NOUVEAU:
avec conseils
de sécurité

NOUVEAU:
avec détection
des défauts

NOUVEAU:
En qualité Contitech de
première monte

Conseils
pratiques
Qualité d'origine - la meilleure recharge dans le monde entier

Division Contitech de Continental AG

CONTITECH

Qualité d'origine – la meilleure rechange dans le monde entier

Les courroies striées/trapézoïdales et synchrones CONTI® dans la pratique quotidienne

Surveillez les courroies de transmission des véhicules de vos clients - par mesure de sécurité !

Optez pour la qualité d'origine de ContiTech, lorsqu'il y a de l'entraînement des accessoires: pour les **courroies striées CONTI-V MULTIRIB®** et les **courroies trapézoïdales CONTI®-SF** ou pour un **kit CONTI-V MULTIRIB®** comprenant courroie striée, galets tendeurs et/ou guideurs dans un emballage.

Optez pour les **courroies synchrones CONTI SYNCHROBELT®** ou pour un **kit CONTI SYNCHROBELT®** comprenant courroie synchrone, galets tendeurs, guideurs et/ou galet d'alignement dans un emballage, pour parer à tout dommage moteur en cas de besoin.

Décidez-vous pour la qualité à laquelle les grands constructeurs automobiles ont déjà donné la préférence en première monte.

Nos systèmes de gestion de l'environnement certifiés DIN EN ISO 14001 assurent au niveau de la production une réduction des déchets et des solvants ainsi qu'un ménage-mement des matières premières.

Nous vous fournissons ici de nombreux conseils pratiques pour la manipulation et le montage de ces produits de qualité supérieure afin d'en assurer le fonctionnement parfait et la longue durée de service.

ContiTech Antriebsysteme GmbH développe et fabrique des courroies de transmission et des systèmes complets de transmission par courroie destinés à équiper en première monte les véhicules de tous les grands constructeurs automobiles.

La transmission pour gagner. Ce n'est pas seulement notre maxime, c'est également la perspective prometteuse de réussite pour nos clients. Nous apportons en outre notre soutien au marché libre de la réparation tel que TecDoc et TecCom.



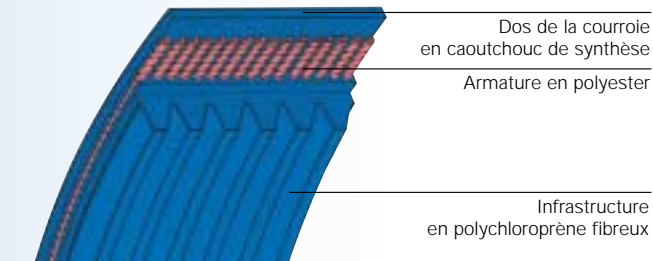
Permettez-nous de vous présenter...?

Courroies striées et trapézoïdales CONTI®

pour que vous sachiez en quoi elles sont

Courroie striée CONTI-V MULTIRIB®

La **courroie striée CONTI-V MULTIRIB®** pour les transmissions standard¹⁾ et en serpent²⁾ utilisées dans les voitures de tourisme et les véhicules utilitaires sont très sûres, fiables et performantes. Sur les transmissions en serpent à tendeur automatique, aucune retension de la courroie n'est nécessaire.



Désignation de la dimension (exemple)

6 PK 1980

6 _____ nombre de stries

PK _____ désignation du profil/
entraxe des stries 3,56 mm

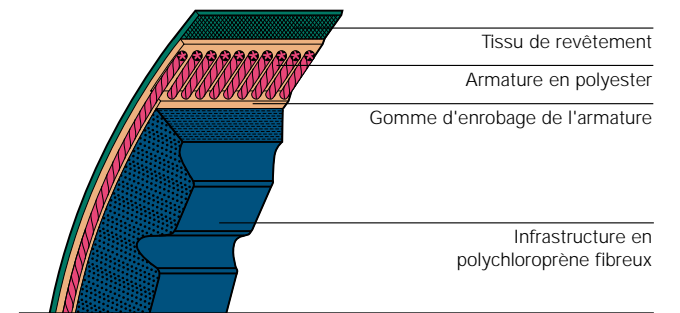
1980 _____ longueur de référence (mm)

¹⁾ 2 à 3 transmissions à poulie avec galet tendeur fixe

²⁾ accessoires situés dans un même plan et entraînés par une courroie

Courroie trapézoïdale CONTI®-SF

La **courroie trapézoïdale CONTI®-SF** pour les transmissions standard¹⁾ utilisées dans les véhicules de tourisme et utilitaires ne requiert aucun entretien ni retension, est sûre, fiable et performante.



Désignation de la dimension (exemple)

AVX 10 x 950

AVX _____ section

10 _____ largeur de la courroie (mm)

950 _____ longueur extérieure (mm)

¹⁾ 2 à 3 transmissions à poulie avec galet tendeur fixe

Kit CONTI-V MULTIRIB®

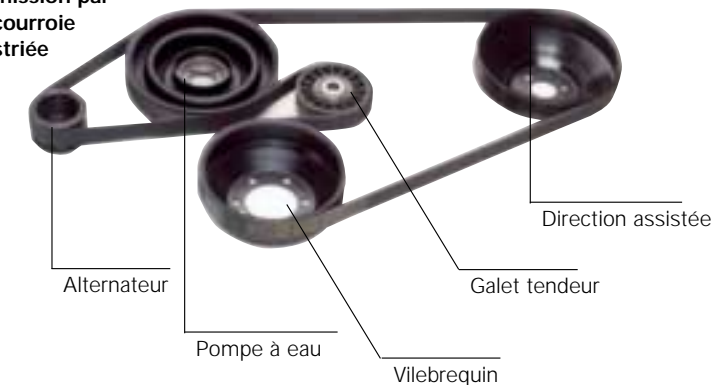
Suivant le cas, ce produit regroupe courroie striée, galets tendeurs et/ou guideurs dans un emballage. Le remplacement simultané de la courroie striée et des éléments correspondants offre un plus en matière de sécurité pour le propriétaire du véhicule. Il en résulte également des avantages pour le garagiste: pas de commande individuelle de pièces détachées, classification exacte et un emballage qui protège le produit.



Galets tendeurs, galets guideurs

Avec les courroies striées de ContiTech, vous vous décidez pour un produit de pointe d'une qualité de première monte. Afin de garantir également ce niveau de qualité pour nos kits, nous utilisons exclusivement des galets guideurs, tendeurs et d'alignement de grands fournisseurs de première monte. Ces éléments du dispositif de transmission servent à la tension, au guidage et à la transmission corrects des efforts de la courroie synchrone.

Configuration d'une transmission par courroie striée



Courroies striées et trapézoïdales



- 1 Courroies striées et trapézoïdales CONTI®
- 2 Remplacement d'une courroie
- 3 Stockage
- 4 Check-list
- 5 Diagnostic et résolution de problèmes

Courroies synchrones



- 1 Courroies synchrones et kits de courroies synchrones CONTI®
- 2 Remplacement d'une courroie
- 3 Stockage
- 4 Dentures des courroies et des poulies
- 5 Check-list
- 6 Diagnostic de problèmes

➤ Vous trouverez toutes les courroies striées et trapézoïdales dans les listes de correspondance de ContiTech pour les véhicules de tourisme et utilitaires ainsi que dans le catalogue électronique de données TecDoc (CD-ROM).

2

Opérations à exécuter lors d'un Remplacement de la courroie

pour assurer le fonctionnement parfait de la transmission

Remplacement d'une courroie striée



1

Lorsque la transmission par courroie possède un tendeur automatique:

- Faites pivoter le tendeur en position de démontage de la courroie avec les outils appropriés.

- Bloquez le tendeur. (1)

- Notez le trajet schématique de la courroie (à l'aide d'un croquis par exemple).

- Démontez la courroie.

- Vérifier si le tendeur, les galets tendeurs et les poulies sont usés ou endommagés (2).

- Montez tout d'abord la courroie appropriée sur les poulies et les flasques (3) et faites-la glisser **en dernier sur les galets tendeurs lisses** (4).

- Contrôlez le bon positionnement dans les gorges.

- Relâcher le blocage du tendeur avec l'outil approprié et faites pivoter le tendeur contre la courroie; enlevez les outils.

- Vérifier le bon positionnement sur toutes les poulies.

- Démarrez le moteur et contrôlez visuellement le défilement de la courroie.

- Après avoir arrêté le moteur, vérifiez la tension de la courroie côté traction (brin) avec le mesureur **Krikrit 2 ou 3**. (5) Si la tension n'est pas correcte, contrôlez le cas échéant le système de tension suivant les instructions du fabricant.

- Éliminez la courroie usagée dans le respect de l'environnement.

Si la courroie a un galet tendeur fixe:

- Desserrez le système de tension et faites-le pivoter vers la transmission.

- Notez le trajet schématique de la courroie (à l'aide d'un croquis par exemple).

- Démontez la courroie.

- Vérifier si le tendeur, les galets tendeurs et les poulies sont usés ou endommagés.



3



4



5

- Montez tout d'abord la courroie appropriée sur les poulies et les flasques et faites-la glisser **en dernier sur les galets tendeurs lisses**.

- Contrôlez le bon positionnement dans les gorges.

- Tendez la courroie et vérifiez sa tension côté traction (5) avec le mesureur.

Krikrit 2 oder Krikrit 3:

Courroies striées neuves
Profil PK: 12 - 14 kg/strie

Courroies striées en service
Profil PK: 9 - 10 kg/strie

Remplacement d'une courroie trapézoïdale

- Le remplacement de courroies trapézoïdales est largement identique au remplacement de courroies striées à galet de tension fixe. Pour régler la tension (6), utilisez le mesureur de tension.

Krikrit 1:

Courroies trapézoïdales neuves
Section AVX 10: 40 kg
Section AVX 13: 55 kg

Courroies trapézoïdales en service
Section AVX 10: 25 - 30 kg
Section AVX 13: 40 - 45 kg

Conseils de sécurité

- Pour le montage de courroies, utilisez absolument l'outillage spécial (pas de tournevis). Ne pas monter la courroie en forçant.



- Les résines pour courroies ou produits similaires ne doivent être utilisés que pour supprimer les nuisances sonores.

- N'utilisez jamais de solvants agressifs sur les composants de la transmission par courroie parce qu'ils attaquaient les plastiques.



6



- Veillez à ce que les poulies soient dans un parfait état (pas de saletés, ni rouille, ni bavures) et qu'elles conviennent pour la section/le profil de la courroie.

- Vérifiez le parallélisme des axes et l'alignement parfait des poulies.

- Les transmissions par courroie en jeux doivent être équipées de courroies de même longueur exacte. En cas de défaillance de certaines courroies, il faut remplacer **toutes** les courroies.

3

Stockage

Pour que la qualité reste ce qu'elle est, il faut respecter ce qui suit



Stockez les courroies dans un endroit sombre, frais (15 - 25 °C), sec et sans courant d'air pour en garantir la fiabilité, même après un temps de stockage prolongé (5 ans au maximum).

Attention : Évitez de stocker les courroies à proximité d'un chauffage ou de les exposer directement aux rayons du soleil. Les appareils produisant de l'ozone tels qu'appareils de coup-lage électrique produisant des étincelles ne doivent pas être constamment utilisés dans des locaux de stockage de courroies. Éviter également de stocker des matières facilement inflammables, agressives, des lubrifiants et des acides à proximité des courroies !

Courroies striées
et trapézoïdales



Courroies striées
et trapézoïdales

4 Check-list

Une détection anticipée évite de nombreux problèmes

ok?

Courroies striées	
Tension	Système de tension
Etat de la courroie	
Détérioration du dos de la courroie	Galets tendeurs/ Roulements de galets tendeurs Corps étrangers
Usure du profil à striées, Amorces de rupture/arrachements de gomme	Corps étrangers Roulements de poulies Alignement des poulies Vieillessement
Encrassement	Fuites moteur ou dans le compartiment moteur
Bruits de fonctionnement	Tension Alignement des poulies Encrassement

ok?

Courroies trapézoïdales	
Tension	Système de tension
Etat de la courroie	
Usure des flancs	Alignement des poulies Roulements de poulies
Amorces de rupture/arrachements de gomme	Corps étrangers Vieillessement
Encrassement	Fuites moteur ou dans le compartiment moteur
Bruits de fonctionnement	Tension Alignement des poulies Encrassement

5 Diagnostic et résolution des problèmes

On peut en effet beaucoup apprendre d'erreurs

Problème et cause	Solution	
Courroies striées/trapézoïdales		
Flancs polis durcis ❶ Tension incorrecte ❷ Armature de la courroie endommagée par un montage incorrect	❶ Remplacer la courroie, régler correctement la tension ❷ Remplacer la courroie et la monter correctement	
Usure inégale du profil ❶ Poulies non alignées ❷ Fortes vibrations de la courroie	❶ Contrôler la transmission, aligner, remplacer si nécessaire les poulies non alignées. Remplacer la courroie ❷ Contrôler la tension, retendre la courroie ou la remplacer	
Bruits de fonctionnement de la courroie ❶ Tension trop faible ❷ Durée de service dépassée	❶ Retendre ou remplacer la courroie ❷ Remplacer la courroie	
Amorces de rupture/arrachements de gomme dans l'infrastructure ❶ Tension trop faible/trop forte ❷ Durée de service dépassée ❸ Corps étrangers	❶ Remplacer la courroie, régler correctement la tension ❷ Remplacer la courroie	
Rupture de la courroie après une courte durée de service ❶ Armature endommagée suite à un montage incorrect ❷ Tension excessive	❶ Remplacer la courroie et la monter correctement ❷ Remplacer la courroie, régler correctement la tension	
Encrassement de la courroie ❶ Fuites moteur ou dans le compartiment moteur (p. ex. fuites d'huile, d'antigel, etc.)	❶ Eliminer la fuite, remplacer la courroie	
Courroies striées		
Endommagement du dos de la courroie ❶ Galet tendeur défectueux (grippé, surface endommagée p. ex. par des corps étrangers)	❶ Remplacer la courroie, changer de galet tendeur	
Forte usure du profil strié ❶ Poulies/galets/organes défectueux (grippés) ❷ Poulies non alignées	❶ Changer de poulie/galet/organe, remplacer la courroie ❷ Aligner ou remplacer les poulies, remplacer la courroie	
Courroies trapézoïdales		
Flancs polis durcis (tensions différentes de courroies appairées en jeux) ❶ Poulies non alignées ❷ Armature endommagée par un montage incorrect ❸ Appairage incorrect des jeux de courroies	❶ Contrôler la transmission, aligner les poulies non alignées et monter correctement un nouveau jeu de courroies ❷ Remplacer la courroie et la monter correctement ❸ Toujours remplacer un jeu complet de courroies	
Forte usure des flancs Fragilisation des flancs ❶ Glissement excessif ❷ Poulies non alignées ❸ Gorges de poulies érodées	❶ Remplacer la courroie, régler correctement la tension ❷ Contrôler la transmission, aligner les poulies, ou les remplacer ❸ Aligner les poulies, les remplacer si nécessaire, remplacer la courroie	

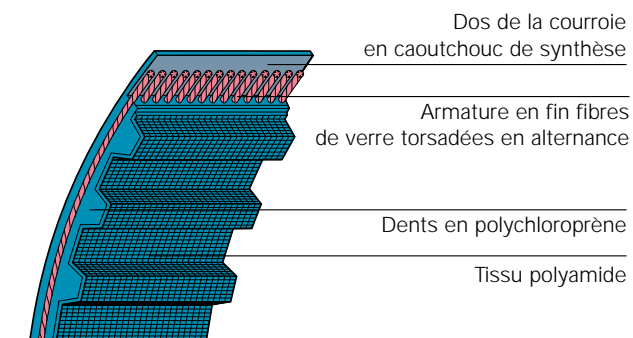
Courroies synchrones et kits de courroies synchrones CONTI®

pour que vous sachiez en quoi elles sont

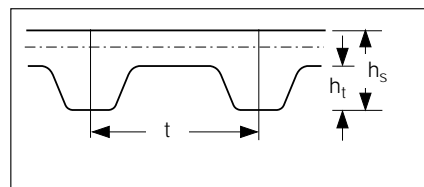
Les courroies synchrones

CONTI SYNCHROBELT® en 3 dentures de base (trapézoïdale, HTD, STD) permettent une transmission synchrones des efforts. Elles sont d'un fonctionnement sûr, silencieuses et ne requièrent pas d'entretien. Leur utilisation : l'entraînement d'arbres à cames, pompes d'injection et d'arbres de différentiel de voitures.

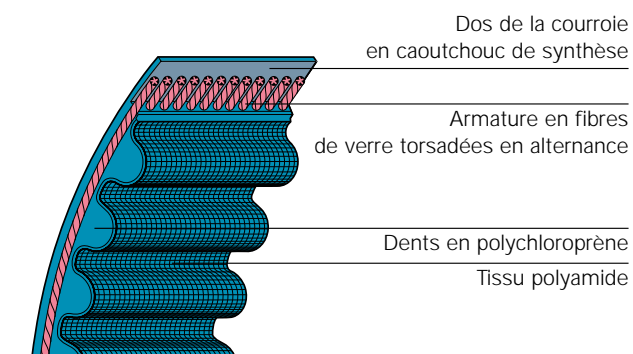
Courroie à denture trapézoïdale CONTI SYNCHROBELT®



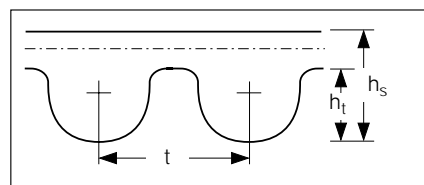
Gamme Denture	t (mm)	h _s (mm)	h _t (mm)
LA	9,525	4,1	1,9
LAH	9,525	4,5	2,3



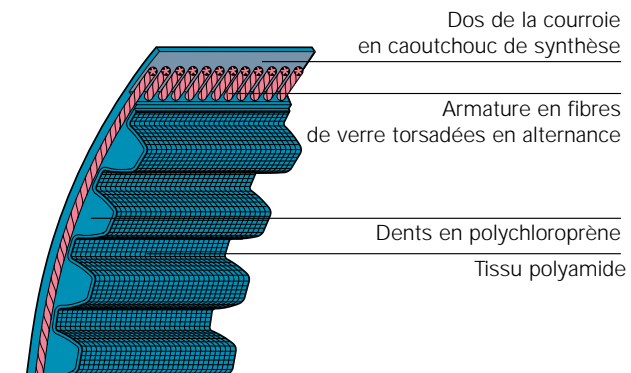
Courroie à denture HTD CONTI SYNCHROBELT®



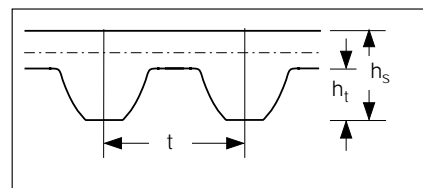
Gamme Denture	t (mm)	h _s (mm)	h _t (mm)
HTD 9,525 M	9,525	5,6	3,45



Courroie à denture STD CONTI SYNCHROBELT®



Gamme Denture	t (mm)	h _s (mm)	h _t (mm)
STD 8 M	8,0	5,3	3,0



Kit CONTI SYNCHROBELT®

Suivant le cas, ce produit regroupe courroie synchrone, galets tendeurs, galets guideurs et/ou galets d'alignement dans un emballage. Le remplacement simultané de la courroie striée et des éléments correspondants offre un plus en matière de sécurité pour le propriétaire du véhicule. Il en résulte également des avantages pour le garagiste : pas de commande individuelle de pièces détachées, classification exacte et un emballage qui protège le produit.

► Pour tous les véhicules, vous trouverez les courroies synchrones et les kits dans la liste de correspondance ContiTech pour voitures de tourisme et le catalogue électronique de données TecDoc (CD-ROM).

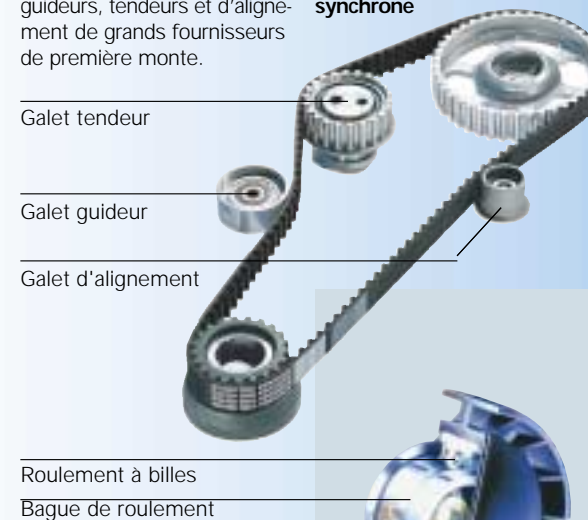


Galet tendeur, galet guideur/galet d'alignement

Avec les courroies synchrones de ContiTech, vous optez pour un produit de pointe d'une qualité de première monte. Afin de garantir également ce niveau de qualité pour nos kits, nous utilisons exclusivement des galets guideurs, tendeurs et d'alignement de grands fournisseurs de première monte.

Ces éléments du dispositif de transmission servent à la tension, au guidage et à la transmission corrects des efforts de la courroie synchrone.

Configuration d'une transmission par courroie synchrone



Roulement de galet tendeur

Misez sur la sécurité

Dans les moteurs modernes, les courroies synchrones et éléments correspondants sont soumis aux contraintes les plus élevées : hautes vitesses de rotation, vibrations et températures extrêmes peuvent influencer négativement le fonctionnement des roulements des éléments de transmission. Toute fissure en dessous de la surface métallique, surchauffe et usure des bagues d'étanchéité des roulements peuvent conduire à une augmentation de l'usure du métal ainsi qu'au blocage des galets, provoquant ainsi une détérioration de la courroie. Si la courroie se rompt pendant la marche du moteur, ce dernier peut être définitivement détérioré. C'est pourquoi il faut remplacer les courroies synchrones et éléments correspondants en même temps et à titre préventif.

2

Opérations à exécuter lors d'un Remplacement de la courroie

pour assurer le fonctionnement parfait des composants de la transmission

Remplacement de la courroie



1



2



3



4

- Débranchez le fil de masse de la batterie.
- Retirez toutes les courroies de transmission, poulies ou flexibles qui gênent le démontage du capot de la courroie synchrone.
- Enlevez le capot situé au dessus de la courroie synchrone.
- Faites pivoter le vilebrequin dans le sens de rotation du moteur jusqu'au point mort supérieur et amenez la marque sur le carter-moteur à l'alignement de celle du damper du vilebrequin et de l'arbre à cames (1).
- Desserrez le boulon de réglage du galet tendeur.
- Ecartez le galet tendeur de la courroie synchrone et resserrez le galet tendeur (2).
- Retirez la courroie synchrone.
- Vérifiez que le tendeur, les galets tendeurs lisses et les poulies ne présentent ni usure ni détérioration et remplacez-les si nécessaire (3).
- Ajustez toutes les marques à l'alignement des repères correspondants.
- Placez la nouvelle courroie synchrone sur les poulies.
- Desserrez le boulon de réglage du galet tendeur afin que ce dernier puisse de nouveau se déplacer contre la courroie synchrone.
- Amenez avec précaution le galet tendeur dans sa position définitive (tenir compte, ce faisant, de l'élasticité !). S'il s'agit d'un galet tendeur non automatique, tendez la courroie synchrone conformément aux instructions du constructeur automobile à l'aide du contrôleur de tension correspondant (4).
- Contrôlez que les marques de repère sont à l'alignement.
- Faites effectuer au moins deux tours complets au vilebrequin dans le sens de rotation du moteur afin de garantir la tension optimale de la courroie synchrone par le galet tendeur.
- Contrôlez une nouvelle fois que les marques de repère sont à l'alignement.

- Placez le galet tendeur dans la position prescrite et serrez les boulons au couple prévu.(5)
- Remontez le capot de la courroie synchrone ainsi que toutes les courroies de transmission, les poulies et les flexibles qui ont été démontés.
- Rebranchez le fil de masse sur la batterie.
- Démarrez le moteur.
- Procédez aux réglages éventuellement nécessaires.
- Éliminez la courroie synchrone remplacée conformément aux prescriptions.



5

Conseils de sécurité

- Pour le montage de courroies, utilisez absolument l'outillage spécial s'il est prescrit. Mettez la courroie en place à la main, sans forcer. Il convient absolument de ne jamais monter la courroie sur les poulies en forçant ou en utilisant un tournevis ou un démonte-pneu ou en la faisant rouler sur le rebord de la poulie car ça risquerait d'endommager l'armature. (6)
- N'utilisez jamais de solvants agressifs sur les composants de la transmission par courroie parce qu'ils attaqueraient les plastiques. (7)
- Protégez la courroie de toute goutte d'huile, d'huile pulvérisée ou de tout autre produit chimique!
- Respectez toujours les consignes de montage du constructeur automobile figurant p.ex. dans le manuel de service à la rubrique remplacement de la courroie synchrone.
- Remplissez soigneusement la vignette autocollante jointe à toute courroie synchrone pour indiquer son remplacement et collez-la à un endroit bien visible dans le compartiment moteur.
- Quels que soient les composants de transmission défectueux, galet tendeur, guideur ou d'alignement, il faut dans tous les cas remplacer également tous les autres composants de transmission.



6



7

3

Stockage

Pour que la qualité reste ce qu'elle est, il faut respecter ce qui suit



Stockez les courroies dans un endroit sombre, frais (15 – 25 °C), sec et sans courant d'air pour en garantir la fiabilité, même après un temps de stockage prolongé (5 ans au maximum).

Attention : Jusqu'à leur utilisation, il y a lieu de conserver les courroies synchrones dans leur emballage d'origine. Stocker les emballages de manière à ce que les courroies synchrones ne puissent être endommagées. Ne pas plier les courroies car on risquerait dans ce cas d'endommager l'armature en fibres de verre qui en assure la stabilité longitudinale. Ne stockez également en aucun cas les courroies synchrones à proximité de matières facilement inflammables, agressives, de lubrifiants et d'acides !

4

Dentures des courroies et des poulies

Pour savoir quelle denture de courroie synchrone convient pour quelle poulie

Denture des courroies	Profil de poulie	Exemples d'utilisation
LA	LA	Audi, Citroën, Fiat, Ford, Mazda, Opel, Peugeot, Renault, Volvo, VW
LAR		Audi, Fiat, Ford, Lada, Lancia, Mitsubishi, Opel, Rover, Vauxhall, VW
LAN		Fiat, VW
LAH	LAH	Audi, Fiat, Ford, Opel, Peugeot, Porsche, Renault, Volvo, VW
LAHR		Audi, Bedford, Mitsubishi, VW
LAHN		Audi, VW
HTD 9,525 M	HTD 9,525 M	BMW, Citroën, Honda, Mazda, Opel, Porsche, Renault, Rover, Volvo, VW
HTDN 9,525 M		Ford, Lada, Volvo
HTDH 9,525 M		Opel
HTDA 9,525 M	HTDA 9,525 M	Daihatsu, Honda, Mazda, Mitsubishi, Renault, Rover, Suzuki, Volvo
HTDA 8 M	HTDA 8 M	Daihatsu, Mazda, Nissan, Rover, Subaru, Suzuki
HTDK 8 M	HTDK 8 M	Mazda, Toyota
STD 8 M	STD 8 M	Audi, Ferrari, Fiat, Lancia, Land-Rover, VW
STDN 8 M		Fiat, Lancia
CHDN 9,525 M	CHDN 9,525 M	Ford, Fiat, Citroën, Peugeot, Rover
CHD 9,525 M	CHDN 9,525	Fiat, Renault
CPPN 9,525 M	CPPN 9,525	Citroën, Honda, Land-rover, Peugeot, Rover

5 Check-list

Une détection anticipée évite de nombreux problèmes

ok?

Courroies synchrones	
Intervalle de remplacement	
Tension	Système de tension
Etat de la courroie	
Détérioration du dos de la courroie	Galets guideurs Galets tendeurs Corps étrangers
Usure de la denture	Poulies dentées Accessoires Alignement des poulies Corps étrangers
Amorces de rupture/ arrachements de gomme	Poulies dentées Accessoires Corps étrangers Alignement des poulies
Usure de flancs	Alignement des poulies Flasques
Encrassement	Fuites des composants du système sur le moteur
Bruits de fonctionnement	Tension Alignement des poulies Accessoires Galets guideurs/ tendeurs

6 Diagnostic et résolution des problèmes

On peut en effet beaucoup apprendre d'erreurs

Problème et cause	Solution	
Bruits ❶ Tension trop forte : la courroie hurle, siffle ❷ Tension trop faible : la courroie claque contre le capot	❶ ❷ Rectifier la tension de la courroie	
Usure des flancs ❶ Défaut de parallélisme des axes : la courroie frotte contre le flasque ❷ Roues non alignées axialement : la courroie synchrone ne peut pas défiler alignée ❸ Le flasque présente un défaut ❹ Jeu dans les roulements des composants	❶ ❷ Contrôler la transmission, aligner les poulies non alignées, les remplacer si nécessaire, changer la courroie synchrone ❸ ❹ Remplacer galet guideur/tendeur, changer la courroie	
Usure du tissu à la base de la denture ❶ Tension réglée trop forte ❷ La courroie tourne à trop haute température ❸ Usure de la poulie synchrone	❶ Remplacer la courroie, régler correctement la tension ❷ Etudier la cause (p. ex. vérifier le refroidissement) et y remédier, changer la courroie ❸ Remplacer la poulie synchrone et changer la courroie	
Usure des flancs de la denture/Amorces de rupture du pied et cisaillement des dents ❶ Tension trop forte/faible ❷ Influence des corps étrangers ❸ Poulie de courroie synchrone ou galet tendeur bloqué(e)	❶ Remplacer la courroie, régler correctement la tension ❷ Retirer les corps étrangers, vérifier que le capot est correctement positionné, changer la courroie ❸ Etudier la cause (p. ex. roulement défectueux) et y remédier, changer la courroie	
Les dents et le tissu se détachent de la carcasse ❶ Fuites moteur ou dans le compartiment moteur (p. ex. fuites d'huile, d'antigel, etc.)	❶ Eliminer la fuite, remplacer la courroie	
Traces de défilement côté denture ❶ Corps étranger dans la transmission à courroie synchrone ❷ Défauts de la denture de la poulie dus à des corps étrangers ou à l'outillage lors du montage ❸ Courroie synchrone endommagée avant ou pendant le montage	❶ Retirer les corps étrangers, changer la courroie, vérifier que le capot est correctement positionné ❷ Remplacer la poulie synchrone, remplacer la courroie et la monter correctement ❸ Remplacer la courroie et la monter correctement	
Fissures sur le dos de la courroie ❶ Température ambiante trop haute/basse ❷ Influence des corps étrangers ❸ Galet tendeur grippé ❹ Vieillessement	❶ Etudier la cause (p. ex. vérifier le refroidissement) et y remédier, remplacer la courroie ❷ Remplacer la courroie, vérifier la position correcte de la courroie ❸ Remplacer le galet/la courroie ❹ Remplacer la courroie	
Rupture de la courroie synchrone ❶ Corps étrangers dans la transmission ❷ Influence de fluides étrangers ❸ Tension trop forte ❹ Pliage de la courroie avant ou pendant le montage	❶ Retirer les corps/fluides étrangers, remplacer la courroie ❷ Remplacer la courroie, vérifier la position correcte de la courroie ❸ Remplacer la courroie, ajuster correctement le tension ❹ Remplacer la courroie et la monter correctement	
Composants de transmission défectueux ❶ Jeu dans les roulements ❷ Surface de roulement endommagée	❶ ❷ Remplacer le galet guideur, tendeur et/ou d'alignement	

Qualité d'origine – la meilleure rechange dans le monde entier

Aménagement attractif pour une présentation satisfaisant vos clients

ContiTech
Le spécialiste de la
technologie du caoutchouc
et des plastiques

Il est important pour nous que vous ayez "la transmission" pour gagner. C'est pourquoi nous vous proposons nos présentoirs muraux et de vente sous forme de système – idéal pour le self-service. Vous dispensez des informations sur les produits à l'aide de panneaux favorisant les ventes, réalisez une présentation nette en gagnant de la place grâce à l'importante possibilité de stockage. Des enseignes lumineuses originales créent une ambiance sympathique et attirent l'attention de vos clients sur vos activités. Nous tenons à votre disposition d'autres moyens actuels de promotion des ventes.

Contactez nous.

TecDoc
Catalogue électronique
de pièces Auto

Listes d'inversion

Tourisme (courroie/type de véhicule)
sous forme de catalogue et sur
CD-ROM

Correspondances des données
de grands fournisseurs de l'Auto-
mobile, Tourisme et Utilitaires

Les listes de
correspon-
dances Tourisme
et Utilitaires,
pratiques et
éprouvées ainsi

que les listes d'inversion
indiquent quel élément de
transmission correspond à
quel véhicule.

Les données du catalogue
électronique de pièces Auto
TecDoc sont issues des
listes de correspondance et
couvrent près de 100% du
parc automobile européen.

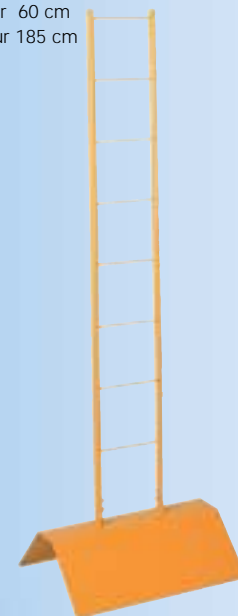
Aides à la vente – sur peu de place et d'un maniement facile

Nos présentoirs d'assortiments et nos présentoirs muraux pour le self-service que vous pouvez équiper de dimensions qui se vendent bien ou de votre choix personnalisé.

Un système complet

- ✗ échelle avec socle
- ✗ pouvant être équipée de présentoirs muraux

Largeur 60 cm
Hauteur 185 cm



Exemple d'équipement d'un présentoir de vente

Largeur 60 cm



Luminaire de comptoir

Impression sur une face

Dimensions env.
125 x 25 x 14 cm



Présentoir mural de cour- roies trapézoïdales, type C

également disponible comme

Présentoir mural de cour- roies striées, type E

Largeur 60 cm

- ✗ équipé de 15 crochets pour 75 courroies trapézoïdales maximum ou
- ✗ 45 courroies striées au maximum



Présentoir mural de courroies synchrones

peut être également équipé de

Présentoir mural de kits CONTI SYNCHROBELT®

Largeur 60 cm

- ✗ équipés de 18 boîtes de courroies synchrones ou
- ✗ de 6 boîtes de kits CONTI SYNCHROBELT®



Présentoir mural de cour- roies trapézoïdales, type B

Largeur 60 cm

- ✗ équipé de 27 crochets pour 27 courroies au maximum



Mesureurs

Mesureur de longueur pour courroies trapézoïdales et courroies striées

- ✗ maniement facile
- ✗ lecture simple
- ✗ aucune conversion



Mesureurs de tension

- ✗ pour transmissions sans tendeur automatique



Krikit 1 pour courroies trapézoïdales



Krikit 2 pour courroies striées jusqu'à 70 kg de tension



Krikit 3 pour courroies striées de 70 à 150 kg de tension



Grâce à une programmation série, ce **mesureur de tension** pour courroies synchrones indique, tant par un signal optique que sonore, que la tension correcte est atteinte.

La division ContiTech est un partenaire de développement et équipe en Première Monte de nombreuses industries auxquelles il fournit des pièces fonctionnelles, des composants et des systèmes de haute technicité.

Grâce à leur savoir-faire dans le domaine de la technologie du caoutchouc et des plastiques, nos huit secteurs d'activités contribuent à une mobilité sûre et confortable.

C'est ce que vous garantit la marque ContiTech.

CONTITECH®