



22 luty 2008

## Drodzy Czytelnicy,

Aktualne wydanie przedstawia TechnicalNews w nowej formie. Poprzez symbole strzałkowe w przeglądzie treści można teraz bezpośrednio dotrzeć do żądanych informacji. Pozostało nasze motto: „Z praktyki dla praktyki!” Oczywiście mogą Państwo nadal łatwo wydrukować sobie kompletny Newsletter. Poza tym w załączeniu znajdują Państwo jak zwykle listę przekodowania i aktualne zmiany programu.

Zespół ContiTech życzy Państwu interesującej lektury.  
Z wyrazami szacunku



## Aktualny biuletyn na temat pasków napędowych

- ▼ TechnicalNews Regularnie konserwować tłumiki drgań skrętnych
- ▼ TechnicalNews Katalog WWW teraz z informacjami o zestawach
- ▼ TechnicalNews Rozszerzony zakres FAQ
- ▼ TechnicalNews CT 848 i CT 630 - zmiana profilu zęba
- ▼ TechnicalNews Wszystkie informacje o produktach z jednego źródła

## Regularnie konserwować tłumiki drgań skrętnych

Proces obciążenia powoduje w tłumikach drgań skrętnych (TSD) twardnienie powierzchni z mikrorysami i podwyższonymi naprężeniami. Ostatnim tego skutkiem jest awaria sprzęgła (seria ilustracji A1-3).

Dlatego należy co 60.000 km sprawdzać TSD pod względem powstawania rys, deformacji i śladów korozji.

Poza tym ContiTech zaleca wymianę TSD co 120.000 km, ponieważ nie każdy proces starzenia lub obciążenia prowadzi do powstania oczywistej wady, ale z pewnością ma ujemny wpływ na pracę silnika.



Przebieg uszkodzeń wskutek normalnej eksploatacji TSD przedstawia seria ilustracji B1-3. Unaocznia ona wyraźne ślady zużycia na powierzchni i w śladzie gumy. W dalszym przebiegu powstają pęknięcia i wykruszenia.



Skutki procesu starzenia wzgl. obciążenia pokazują także dwa dalsze zdjęcia. Ilustracja C przedstawia ślady przegrzania na średnicy zewnętrznej jako szkodę następczą poślizgu paska. Klasyczne pęknięcie 45° wskutek przeciążenia w kierunku skrętu, z którym związana jest ekstremalna potrzeba biegu jałowego, pokazuje ilustracja D.



o jednoczesnej wymiany paska i TSD ContiTech oferuje od niedawna kompletny pakiet. Zestaw zawiera oprócz paska klinowego żeberkowego tłumik TSD wzgl. odsprężony tłumik drgań skrętnych (eTSD) oraz niezbędne śruby i pierścienie uszczelniające.



Kompletny pakiet ContiTech do wymiany pasków i TSD



TechnicalNews Kompletny pakiet ContiTech do wymiany pasków i TSD  
Oznaczenie zestawu składa się z oznaczenia paska klinowego żeberkowego i swobodnie wybranego numeru dla komponentów zestawu. Przykład: 5 PK 2030 D1.



## Katalog WWW teraz z informacjami o zestawach

Przyporządkowanie komponentów napędowych typom pojazdów staje się coraz obszerniejsze i bardziej szczegółowe. Z tego też powodu stale zwiększa się zawartość informacyjna Katalogu WWW. Nowy, zaktualizowany Katalog WWW obejmuje teraz również informacje o artykułach i przyporządkowaniach nowych zestawów z tłumikami drgań skrętnych, zestawów pomp wody oraz zestawów do pojazdów użytkowych. Użytkownik może na przykład obejrzeć zestawy związane z wybranym pojazdem i wygodnie porównać listy części artykułów.



Aktualna listę przyporządkowania można również pobrać w formacie PDF do wygodnej pracy w trybie offline poprzez link: [www.contitech.de/aftermarket](http://www.contitech.de/aftermarket).

## Rozszerzony zakres FAQ

Z praktyki dla praktyki: Odpowiedzi na najczęściej stawiane pytania (Frequently Asked Questions, FAQ) to nasz 24-godzinny serwis, który obecnie oferujemy Państwu w rozszerzonej postaci.

Nowe pytania i odpowiedzi uzupełniają listę w Internecie. Na przykład odpowiada się na pytania dot. okresów wymiany, terminu gwarancji pasków napędowych ContiTech i zakresu stosowania przyrządu do pomiaru napięcia paska BTT Hz.

FAQ można znaleźć na stronie:  
[www.contitech.de/aftermarket](http://www.contitech.de/aftermarket).

Propozycje włączenia dalszych pytań i odpowiedzi przyjmuje Frank Wißbröcker drogą mailową:  
[frank.wissbroecker@ptg.contitech.de](mailto:frank.wissbroecker@ptg.contitech.de).



---

## CT 848 i CT 630 - zmiana profilu zęba

W przypadku pasków zębatych CT 848 i CT 630 zmieniono dla małej serii profil zęba:

### LAN > LA

Chodzi tu tylko o zmianę optyczną. Pod względem technicznym oba profile są całkowicie zamienne. Poniższe zestawienie wyjaśnia możliwości stosowania w kole pasowym LA.

W przypadku dalszych pytań dot. zmiany profilu prosimy dzwonić na naszą gorącą linię: **++49 (0) 511 / 938 5178**.

Riemen/belt/courroie/correa	Scheibe/pulley/poulie/disco
LA	LA
LAR	
LAN	

---

## Wszystkie informacje o produktach z jednego źródła

System informacji TecDoc zawiera dane techniczne i ilustracje ponad 2.700 produktów ContiTech. Czego wiele osób nie wie: Oprócz naszych informacji dot. przyporządkowania zapisane są także w systemie TecDoc dla szeregu modeli okresy wymiany i serwisu oraz kompletne instrukcje montażowe. Wszystkie te informacje są nieodpłatnie dostępne dla wszystkich użytkowników TecDoc.

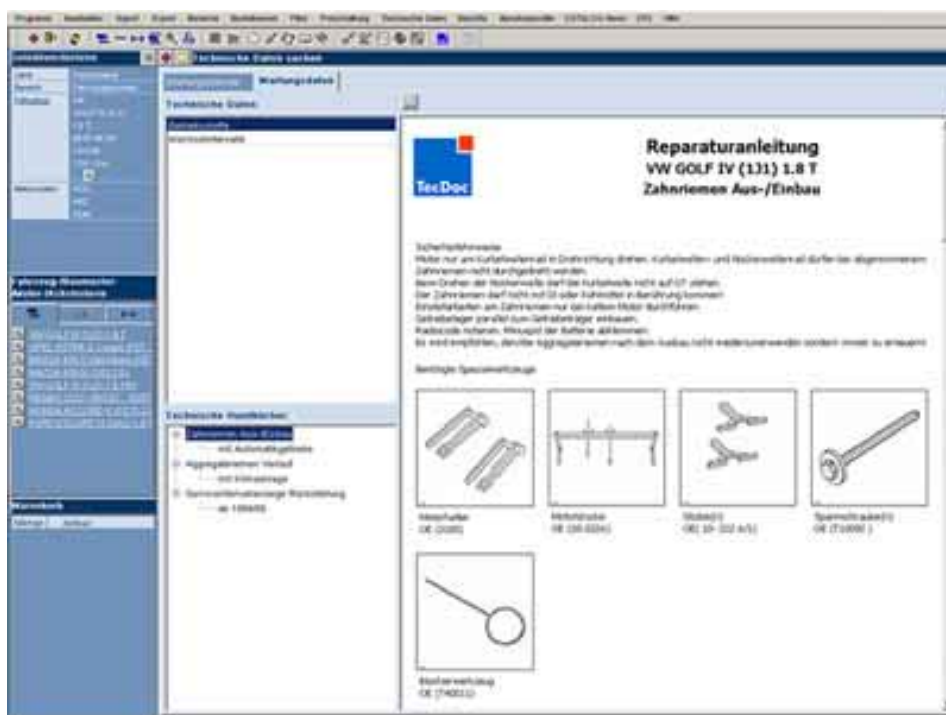
Aby dotrzeć do instrukcji, trzeba najpierw wybrać żądany pojazd. W menu "Dane techniczne" uzyskuje się wtedy pod:

- „Usługi konserwacyjne” - informacje o okresach wymiany pasków zębatych i krążków;
- „Dane konserwacyjne” - ilustracje napędów i informacje o montażu pasków napędów pomocniczych i pasków sterujących.

TecDoc staje się coraz ważniejszy dla sprzedawców części samochodowych i warsztatów samochodowych. Z platformy tej korzysta rocznie ponad 180.000 użytkowników.

Jednocześnie stale rośnie liczba udostępnianych informacji: Artykuły ContiTech wyszukiwane są poprzez ok. 30.000 numerów części. Przygotowaliśmy nasze produkty prawie 80.000 razy dla około 22.000 pojazdów. Poza tym zestawy uzupełniane są listami części z ilustracjami.

Kontakt: [jens.heitkemper@ptg.contitech.de](mailto:jens.heitkemper@ptg.contitech.de)



Wszystkie wiadomości poprzedniego wydania znajdą Państwo w Internecie pod adresem:  
[http://www.contitech.de/pages/produkte/antriebsriemen/kfz-ersatz/tn/technical\\_news\\_pl.html](http://www.contitech.de/pages/produkte/antriebsriemen/kfz-ersatz/tn/technical_news_pl.html)

Aby odwołać zamówienie TechnicalNews, prosimy kliknąć tutaj:  
[http://www.aamnews.ctapps.de/unsubscribe\\_en.html](http://www.aamnews.ctapps.de/unsubscribe_en.html)

**TechnicalNews**  
ContiTech Antriebssysteme GmbH  
Marketing Service · Silvia Schaffeld  
Philipsbornstraße 1 · D-30165 Hannover  
Tel: ++49(0)511 938-5203 · Fax: ++49(0)511 938-5065  
silvia.schaffeld@ptg.contitech.de · www.contitech.de